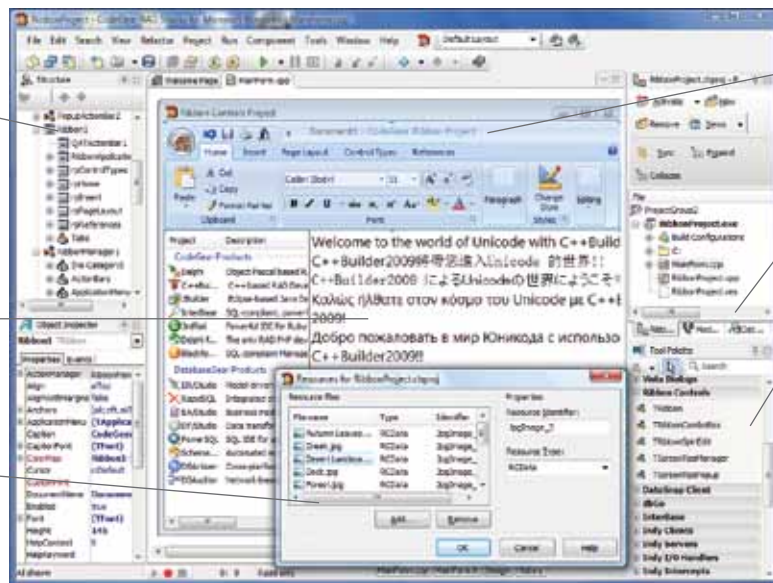


### 适用于 WINDOWS 的 RAD C++ 开发环境

C++Builder® 为软件开发者提供了两个领域的最佳功能。您可以获得 C 和 C++ 语言和库的强大功能，以及可视化快速应用程序开发的生产率。C++Builder 开发环境包括高级编辑器、调试程序、单元测试、建模和功能强大的编译器，提前支持即将采用的下一代 C++0x 标准。使用广受欢迎的 C 或 C++ 语言和库和包来构建科学、工程和其他原生 Windows 应用程序。然后使用可视化设计平台及上百个包的组件快速创建用户界面和构建具有不同种类数据库连接的数据库应用程序。



集成了可视化设计工具、调试程序和数据库工具的高效开发环境

使用新的 Office 样式格式栏控件和 Windows XP 与 Vista 主题构建美观的 Windows 应用程序

启用 Unicode 的 IDE 环境，用于构建可处理 Unicode 数据的应用程序的字符串类型和组件库

具有可视化设计和不同种类数据库连接的数据库开发功能

管理应用程序 Windows 资源补充的资源管理器 (Resource Manager)

具有成百个组件的可视化组件库，用于构建用户界面和数据库访问功能

### 可视化开发速度和 C++ 语言功能与安全性

开发人员总是面对更快完成工作和更快提交项目的压力。C++Builder 提供的解决方案专注于快速应用程序开发环境。C++Builder 代码编辑器和调试程序提供了您期望的所有生产功能，帮助您有效地处理编码和减少错误。使用可视化设计界面和成百个包含的组件可以在很短的时间内快速构建用户界面和完成应用程序，所用的时间只是手动处理代码所用时间的一小部分。C++Builder 2009 还在整个 IDE 中启用了 Unicode，可以比以往更加简单快捷地提供能够让全世界范围内用户访问的应用程序。

### 强大的语言、库和对 WINDOWS API 的完全访问

C++Builder 向您提供了专注于标准的 C++ 语言的所有功能。利用种类广泛的开放式源代码与商业 C 和 C++ 库以及所包括的 Dinkumware STL 和 Boost 库。C++Builder 2009 编译器还包括对即将采用的下一代 C++0x 标准的提前支持，因此您今天就可以开始使用 C++ 的未来标准。

### 快速构建能够与所有数据连接的数据驱动应用程序

无论是在 Oracle、DB2、Sybase、InterBase、Microsoft SQL Server、MySQL、Informix、Blackfish SQL、ODBC 或任何组合上，如果可以使用同一代码连接到所有数据会带来什么结果？C++Builder 通过标准化数据库连接和提供主要数据库和 ODBC 驱动程序，使上述操作变得十分简单。使用数据浏览器连接和浏览数据库，使用可视化 SQL 查询构造程序创建查询。然后使用数据库连接、查询、表格、窗体和报告的拖放式组件可视化设计应用程序。C++Builder 可以轻松构建任何类型的数据库应用程序 — 从嵌入式应用程序到多层应用程序和 Web 应用程序。



# C++BUILDER® 2009

## 彩页

PRO ENT ARCH

### 高效 IDE 环境

具有语法高亮颜色显示的启用 Unicode 的代码编辑器、具有断点的调试程序和监视窗口、项目管理器、可视化设计工具、对象检查器、结构视图和工具选项板	>>	>>	>>
其他 IDE 和编辑器功能，包括动态代码模板和类补缺、高级调试、重构、UML 建模、数据浏览器、SQL 查询构造程序、本地化工具和单元测试	>>	>>	>>

### 编译器、库和 SDK 支持

CodeGear C++ Compiler 6.10 (bcc32)，提前支持 C++0x 标准	>>	>>	>>
与 ANSI/ISO C++ 标准具有一致性的 Dinkumware STL	>>	>>	>>
具有 TR1 支持的 Boost Library，预先配置以与 C++Builder 共同使用	>>	>>	>>
Microsoft Win 32 SDK，支持包括主题应用程序在内的 Windows Vista	>>	>>	>>

### VCL — 可视化组件库

用于拖放式可视化开发的 VCL 库，具有包括新 Ribbon 控件在内的成百个组件	>>	>>	>>
VCL 源代码	>>	>>	>>
创建您自己的组件和添加第三方组件	>>	>>	>>

### 数据库应用程序开发、访问和设计

数据库驱动程序和与 InterBase、MySQL 及 SQL Anywhere 的本地连接	>>	>>	>>
包括具有部署许可证的 Blackfish SQL 数据库和 InterBase 2009 Developer Edition	>>	>>	>>
用于 Oracle、DB2、Microsoft SQL Server、Informix 和 Sybase 的远程服务器数据库连接和数据库驱动程序		>>	>>
DataSnap 多层数据库应用程序架构		>>	>>
ER/Studio Developer Edition，一个可以更好地了解数据库结构的数据库建模和设计工具			>>

### Web 应用程序开发和远程处理

用于构建本地 Web 和内联网应用程序的 VCL for the Web (在 Pro 版本中连接限制数为 5)	>>	>>	>>
具有用于创建 COM+ 对象和服务以及类型库编辑器的向导的 COM 支持	>>	>>	>>

### 完整开发解决方案

Together® UML 建模，具有完整的 LiveSource™ 类图表，在模型和源代码之间保持同步	>>	>>	>>
高级建模图和图表，包括时序图、协作图、状态图、部署图、使用案例图、活动图和组件图		>>	>>
捆绑工具，包括 Rave Reports、glyFX 图标库、InstallAware Express 和来自 CodeGear 合作伙伴的软件	>>	>>	>>

### 系统要求

<ul style="list-style-type: none"> <li>1GB RAM (建议 2GB)</li> <li>3 GB 可用磁盘空间</li> <li>750 MB 可用磁盘空间用于必要条件安装</li> <li>DVD-ROM 驱动器</li> <li>1024x768 或更高分辨率的监视器</li> <li>鼠标或其他指针设备</li> </ul>	<b>处理器</b> <ul style="list-style-type: none"> <li>Intel® Pentium® 或兼容处理器，频率至少为 1.4 GHz (建议 2GHz+)</li> </ul>	<b>Windows</b> <ul style="list-style-type: none"> <li>Microsoft® Windows Vista™ SP1 (要求管理员权限)</li> <li>Microsoft® Windows XP Home 或 Professional (SP3)</li> <li>Microsoft® Windows Server® 2003 (SP1) 或 2008</li> <li>Microsoft® Windows® 2000 Professional 或 Server(SP4)</li> </ul>
---------------------------------------------------------------------------------------------------------------------------------------------------------------------------------------------	--------------------------------------------------------------------------------------------------------------	--------------------------------------------------------------------------------------------------------------------------------------------------------------------------------------------------------------------------------------------------------------------------------------