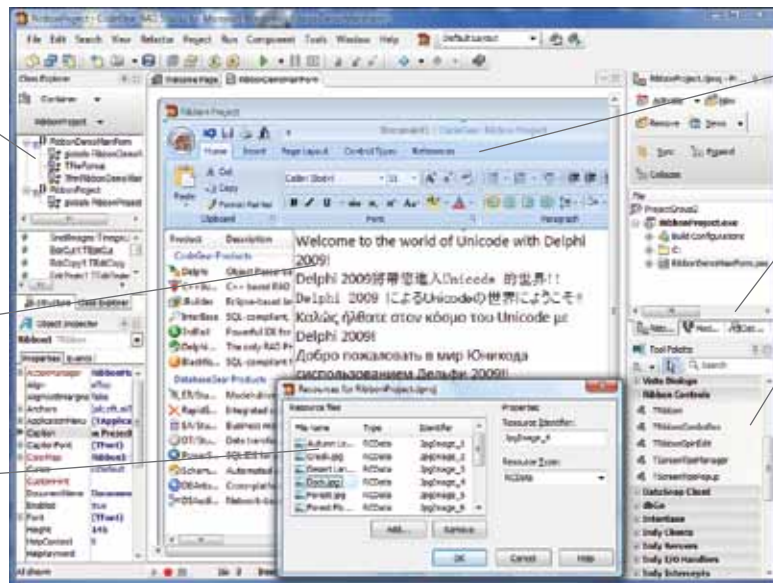


### 适用于 WINDOWS 的 RAD 可视化开发环境

Delphi® 是适用于软件开发人员和数据库应用程序开发人员的重要开发工具，这些开发人员需要快速提供高性能、易维护的软件应用程序。使用功能强大的 Delphi IDE 及其可视化设计平台、广泛的组件包和功能强大的不同种类数据库链接功能，在短时间内可视化设计和提供应用程序。功能强大的 Delphi 语言和编译器提高了性能，可以访问所有功能并提高了原生 Windows 应用开发的速度。Delphi 还在完整解决方案中提供了一整套编辑、重构和调试工具，专注于提高开发速度，简化开发流程。



集成了可视化设计工具、调试程序和数据库工具的高效开发环境

使用新的 Office 样式 Ribbon 控件和 Windows XP 与 Vista 主题构建美观的 Windows 应用程序

启用 Unicode 的 IDE 环境，用于构建可处理 Unicode 数据的应用程序的字符串类型和组件库

具有可视化设计和不同种类数据库连接的数据库开发功能

管理应用程序 Windows 资源处理的资源管理器 (Resource Manager)

具有成百个组件的可视化组件库，用于构建用户界面和数据库访问功能

### 利用 Delphi 省时的 IDE 和工具提高团队工作效率

Delphi 的 IDE 包含许多用来提高编码速度的功能，因此开发人员可以专注于架构设计、代码逻辑和算法，同时能够迅速找到他们需要的信息并避免编码错误。例如代码补缺 (Code Completion)、错误实时提示 (Error Insight)、帮助实时提示 (Help Insight)、类补缺 (Class Completion)、信息块补缺 (Block Completion) 和活动模板 (Live Template) 等功能都可以使开发人员在思考的同时就能快速编写代码。一个功能完整、强大的调试程序完全透明地检验内部程序和代码执行。基于组件的开发和设计确保丰富的用户界面只需单击几次鼠标就能完成。

### 拖放式可视化开发和强大的组件库提高了开发速度

经过时间考验、完全可扩展的、功能丰富全面的可视化组件库 (VCL) 为 Delphi 2009 开发人员提供了功能完整并且简单易用的组件集合，以用来构建极其丰富的用户界面。由于易于扩展，开发人员可以编写自己的组件或使用来自开源方式源代码、免费软件或商业资源的第三方组件。组件可以轻松快捷地添加到开发环境以供重复利用并且可以轻松地可视化操作。

### 可轻松跨越多个资源和层次连接您的所有数据

Delphi 提供了对所有流行数据库管理系统的底层、原生和高性能存取。使用强大可靠的数据库访问架构，Delphi 开发人员可以轻松存取和显示数据，无需编写任何代码。可以从可视化控件或代码轻松创建、读取、更新和删除数据。DataSnap 提供了一个简单但是功能强大的架构，用于构建具有完整性能和完全可自定义的中间层应用程序服务器的 n 层应用程序。在 Delphi 中，开发人员可以通过在应用程序服务器中嵌入业务逻辑和其他数据管理代码写入存储过程代码。



# DELPHI® 2009

## 彩页

PRO ENT ARCH

### 高效 IDE 环境

具有语法高亮颜色显示的启用 Unicode 的代码编辑器、具有断点的调试程序和监视窗口、项目管理器、可视化设计工具、对象检查器、结构视图和工具选项板 >> >> >>

其他 IDE 和编辑器功能，包括动态代码模板和类补全、高级调试、重构、UML 建模、数据浏览器、类浏览器、SQL 查询构造程序、本地化工具和单元测试 >> >> >>

### 语言和编译器

高性能 32 位优化 Delphi® 本地代码编辑器，具有对 Unicode、泛型和匿名方法的新 Delphi 语言支持 >> >> >>

Microsoft Win 32 SDK，支持 Windows Vista，包括主题应用程序、透明、文件对话框和 Task Dialog (任务对话框) 组件 >> >> >>

### VCL — 可视化组件库

用于拖放式可视化开发的 VCL 库，具有包括新 Ribbon 控件在内的成百个组件 >> >> >>

VCL 源代码 >> >> >>

创建您自己的组件和添加第三方组件 >> >> >>

### 数据库应用程序开发、访问和设计

数据库驱动程序和与 InterBase、MySQL 及 SQL Anywhere 的本地连接 >> >> >>

包括的具有部署许可证的 Blackfish SQL 数据库和 InterBase 2009 Developer Edition >> >> >>

用于 Oracle、DB2、Microsoft SQL Server、Informix 和 Sybase 的远程服务器数据库连接和数据库驱动程序 >> >> >>

DataSnap 多层数据库应用程序架构 >> >> >>

ER/Studio Developer Edition，一个可以更好地了解数据库结构的数据库建模和设计工具 >> >> >>

### Web 应用程序开发和远程处理

用于构建本地 Web 和内联网应用程序的 VCL for the Web (在 Pro 版本中连接限制数为 5) >> >> >>

具有用于创建 COM+ 对象和服务以及类型库编辑器的向导的 COM 支持 >> >> >>

### 完整开发解决方案

Together® UML 建模，具有完整的 LiveSource™ 类图表，在模型和源代码之间保持同步 >> >> >>

其他建模图和图表，包括时序图、协作图、状态图、部署图、使用案例图、活动图和组件图 >> >> >>

其他工具，包括 Rave Reports、glyFX 图标库、InstallAware Express 安装程序和来自 CodeGear 合作伙伴的软件 >> >> >>

### 系统要求

- 1GB RAM (建议 2GB)
- 3 GB Delphi 可用磁盘空间
- 750 MB 可用磁盘空间用于必要条件安装
- DVD-ROM 驱动器
- 1024x768 或更高分辨率的监视器
- 鼠标或其他指针设备

- 处理器
- Intel® Pentium® 或可兼容处理器，频率至少为 1.4 GHz (建议 2GHz+)

- Windows
- Microsoft® Windows Vista™ SP1 (要求管理员权限)
  - Microsoft® Windows XP Home 或 Professional (SP3)
  - Microsoft® Windows Server® 2003 (SP1) 或 2008
  - Microsoft® Windows® 2000 Professional 或 Server(SP4)