

构建适用于I SERIES 和 AS/400的可视化现代WINDOWS应用程序

DELPHI/400 是实现您的SYSTEM I 应用程序现代化的一种聪明方法，可以减少终端用户的学习过程，使其在更具创造力的同时更少出错。通过使用最少的编码，构建现代图形WINDOWS应用程序，从而充分利用您的ISERIES或 AS/400。快速可视化开发的优势在于能够全面访问您的SYSTEM I的数据库，服务和程序。

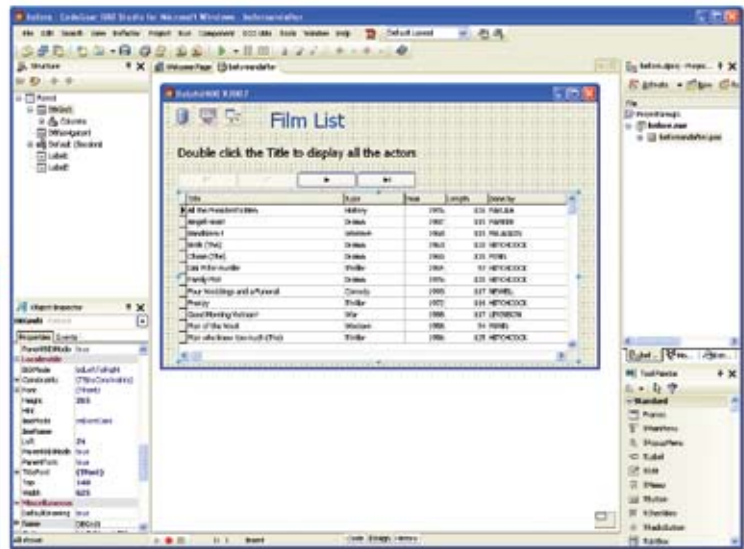
快速构建高性能丰富图形用户界面 (RICH-GUI) WINDOWS桌面和浏览器应用程序

DELPHI/400 有两种版本:

- DELPHI/400 企业版提供已经验证的可视化快速应用程序开发 (RAD)方法，可加速 WINDOWS 和浏览器应用程序的开发，支持 WINDOWS VISTA, AJAX, 以及WINDOWS 提供的全部图形用户界面。DELPHI/400 通过一整套的可视化组件，同样可使您全面访问您的SYSTEM I 的数据库，服务和程序，因此您可以更快速的开发应用程序，并且更为容易的进行维护。此外，您将获得同 DB2, MICROSOFT SQL SERVER, ORACLE 以及其他领先数据库的强大连接。
- DELPHI/400 专业版是定价较低的 DELPHI400版本，包括同企业版相同的SYSTEM I组件，但功能有所减少。DELPHI/400专业版仅限于同INTERBASE 和MYSQL 本地数据库的连接，并不包含TOGETHER UML建模特征，并且在使用VCL创建的网络应用程序上限制为5个连接。



仅需最少编码即从绿屏应用程序变为外观醒目的现代Windows应用程序



使用Delphi/400 IDE 进行快速拖放可视化开发

DELPHI/400 – 用于 SYSTEM I 的CODEGEAR系列产品的组成部分

Delphi/400 是用于System i 的互联网/内部网快速强大的系列开发工具之一。包括Delphi/400 for PHP。这是一种用于System i应用程序的现代化内部网和互联网界面的解决方案。

DELPHI / 400

DELPHI 的能力

Delphi/400的是基于Delphi 2007 for Win32, 它通过结合Delphi已经验证的可视化快速应用程序开发 (RAD) 方法与对Windows Vista, AJAX, 以及改进的数据库连接加速Windows开发。通过使用强大的, 已经验证的, 以组件为基础的可视化组件库 (VCL), 开发者可以创建快速的、外观醒目的、高生产性的应用程序。该程序可访问全部的Windows API, 包括新的 Vista特征。同时VCL可以无限的拓展, 开发者可以构建其自身的组件或利用来自现有的, 巨大的第三方市场的组件。

Delphi/400包括上百个可视化组件, 您可以通过访问包括System i 和 DB2/400在内的几乎所有的数据库软件的数据, 可视化开发任何类型的应用程序。您可以使用Delphi构建:

- Windows桌面客户
- 适用于所有流行浏览器的基于网络的客户
- 标准相容网络服务
- 可以从9个主要数据库获取数据的应用程序
- 多层数据库服务器和客户

您的 SYSTEM I数据库, 服务和程序的完全可视化访问

除适用于Win32的所有 Delphi性能外, ClientObjects/400® 还通过Delphi强大快速的开发工具和可视化组件, 提供对System i 数据库, 服务和程序的完全访问。开发任务无论是要求创建一个新的应用程序, 还是整合现有的“绿屏”应用程序形成一个更为现代化的界面, Delphi/400将使得System i 数据库的开发同任何现代化的RAD环境中的开发一样简便。

在开发周期内, 开发者可以使用现有的System i 数据测试应用程序。通过使用Delphi的整合调试器, 开发者可以在IDE中显示代码数据和信息过程中设置断点, 运行一个应用程序, 并调试代码。

利用ClientObjects/400,开发者可以:

- 使用Delphi标准组件, 按照与在Microsoft SQL Server 和 Oracle中相同的方式, 开发 System i数据库应用程序。
- 执行 SQL请求并在一个网格内显示结果, 无需编写一行代码
- 使用System i的所有服务, 如DataAreas, Data-Queues以及更多...
- 调用在RPG, COBOL, ILE 或CLP中编写的现有程序
- 使用OS/400 (i5/OS) 系统的所有指令
- 使用 OS/400 或 i5/OS的任何版本, 没有限制
- 使用IFS 和假脱机文件
- 在一个Delphi 表中插入一个5250屏幕——一个能够驱动复杂处理的可编程组件,

系统要求

- 512 MB RAM (1 GB+ 推荐)
- Delphi for Win32®需要1.5 GB硬盘空间
- 750 MB预留硬盘空间
- DVD-ROM 驱动
- XGA或更高分辨率的监视器
- 鼠标或其他点击设备
- Intel® Pentium® III/M 1.4 GHz, 或 Pentium IV 1.4 GHz 最小值 (Intel Pentium III/M 1.4 GHz+, 或 Pentium IV 2GHz+ 推荐)

- Windows 版本 :
- Microsoft® Windows Vista™
- Microsoft® Windows Server® 2003 (SP1)
- Microsoft® Windows XP Professional (SP2)
- Windows® 2000 Professional (SP4)
- Windows® 2000 Server (SP4)

关于CODEGEAR

CodeGear 致力于在各种不同的平台上为开发人员提供目前最新技术水平的工具, 使应用程序开发任务简单化。CodeGear的 IDE 解决方案可防止开发人员受到单一厂商的约束, 能够自主选择平台进行开发, 不需要耗费太多时间进行无谓的规划。

Copyright © 2008 CodeGear™ 保留所有权利。所有 CodeGear 商标和名称都为Borland软件公司在美国或其他国家的服务标记, 商标或注册商标, 其他商标的所有权归各自的所有者。