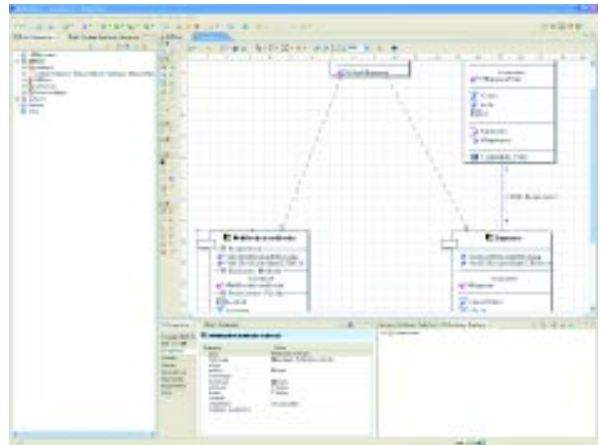


Borland®

Borland® JBuilder® 2007 支持更快速更可靠的协作开发 for Java™, open source 和 web

JBuilder 2007 以其著名的RAD (快速程序开发) 和团队合作能力, 将其快速开发工具的能力引入到Eclipse平台, 使得Java, 开源以及网络项目的开发变得快速而可靠。它既能提供开源平台所带来的所有经济收益, 也能实现可信的, 详细解决方案的提供者带来的可靠性。JBuilder 2007 具有合作开发的特征, 可视化EJB, web services GUIs, Java5 Enterprise functionality, TeamInsight 以及完全UML建模, 这些都加快了团队速率。JBuilder 2007 提供了平衡, 使得组织之间能够跨团队和地区管理复杂的项目, 结合了开源和商业软件的优势。JBuilder 2007 给组织提供了信心, 通过一个完全的解决方案把可管理性引入到开源下载, 插件工具和框架领域。



JBuilder 2007 为Java, EJB 和网络服务开发提供了全新的图形工作平台, 其表达基于UML2.0 标准, 允许全部的LiveSource 同源代码和注释进行交互。图形工作平台更容易应用扩展了我们所熟悉的WTP 环境。

特点和好处

更易于推进JBUILDER项目进行

JBuilder 2007通过对以前版本JBuilder的兼容支持将开发者推向新的基于Eclipse的JBuilder平台。很容易地将现存的项目引入到新的基于Eclipse的JBuilder 2007 IDE。在提供企业级功能的同时可以享受开放平台的灵活性和经济性。

加快对最新的JAVA技术和APPSERVER平台提供支持

JBuilder 2007 支持最新的Java 和 AppServer 平台, 包括平稳地过渡到JSE5, EJB3 和JEE5, 为Eclipse设计的Borland Optimized 2007所带的性能调整 and 高级调试, 简化的从上到下和从下到上的Web 服务和EJB 开发和完全的Java UML2.0双向Live Source。

因RAD 优势和能力而增进团队速度

使用RAD (快速程序开发) 优点和能力, 加快团队速率。JBuilder 2007 加快了团队速率, 具有合作开发的特性, 可视化EJB和网络服务, GUI, Java5企业功能和TeamInsight。JBuilder 2007 现为开源Eclipse 平台提供了RAD优点和合作能力。内置IDE集成能够在线和离线编辑所有工程产品包括

缺陷, 源代码, 项目任务和需求。所有的项目在线时自动地同步。

采用JBUILDER2007和ECLIPSE平台扩展能力

充分利用开源Eclipse 平台上成千上万的改进和商业插件供应商提供的插件。作为一个完全的解决方案, JBuilder 2007 通过提供一步到位式的下载和集成这些技术, 给予开发者信心以扩展这些能力。把开源和商业开发集成到一个单一的, 可管理的环境。

跨团队管理和监视项目

JBuilder 2007利用TeamInsight合作特性提供团队项目的可管理性。个人开发者有一个统一的工程视图, 显示查错, 改变请求, 代码注释, 任务, 和需求。整个团队共享一个项目网站入口, 提供团队进度及相关信息的实时资料和数据。ProjectAssist 提供一个完整开发工具堆的简单, 单点安装和配置, 包括提供错误跟踪, 源代码管理, 项目规划/跟踪, 需求管理和持续集成构建, 比人工进行配置和整合节省了数天甚至数周。

Borland JBuilder 2007

	开发者版	专业版	企业版
JEE			
LiveSource 可视化视图或 EJB2.1 项目, 3.0 和具有可视化设计的 IPA 项目; 完全集成了 Eclipse/WTP 构建和部署生命周期。点击生成所有 EJB 和 JPA 对象			■
从 JBuilder 的前一个版本引入工程。任何基于描述符或基于 xdoclet 的 J2EE 工程。			■
把基于描述符的源文件转换成 XDoclet 或能快速移植到 EJB3.0 的 Java EE5.0 注解		■	■
从一个现有的数据库结构生成 EJB2.x 和 3.x 实体豆			■
WEB SERVICES设计器			
可视化双向设计器, 创建基轴的网络服务的应用程序, 并具有可视化 WSDL 表示, 简单可视化导航, 部署和重部署		■	■
从早期版本的 JBuilder 引入网络服务项目, 把它们转化成本地 Eclipse 项目		■	■
部署一个 EJB 作为一个网络服务			■
ProjectAssist			
提供一个完整开发工具堆的简单、单点安装和配置, 包括提供错误跟踪, 源代码管理, 项目规划 / 跟踪, 需求管理和持续集成构建, 比人工进行配置和整合节省了数天甚至数周。简单一次点击即可将新项目 and 用户加入系统。			■
集成事先存在的开发者工具堆进行错误跟踪, 源代码管理, 工程规划 / 跟踪, 需求管理和连续的集成构建。			■
TeamAssist			
Project Portal			
监控工程源代码库活动, 连续集成构建, 跟踪最近检查和跟踪失败的构建以查出最终原因。			■
通过严重性、产品归属、所有者等分组信息显示错误列表, 最新错误和错误查找 / 修改情况, 监控整体品质			■
通过实时的 burn-down 图表和以功能为基础的团队完全进度表			■
监控团队速度			■
IDE 整合			
通过查看统一的个人项目职责提高团队速度: 分配任务, 需求分析, 跟踪需求, 指定的错误, 反馈的错误及需要进行的任务			■
内置 IDE 集成能够在线和离线编辑所有工程产品包括缺陷, 源代码, 项目任务和需求。			■
所有项目在线时均自动同步进行			■
无服务器型的局域网对等聊天	■	■	■
针对 ECLIPSE 的 BORLAND OPTIMIZEIT 2007 进行完全的性能调整			■
使内存和 cpu 压型的 Profiler: 、性能相关的数据的实时显示, 自动内存溢出检查, 实时的对象配置监测, 采用 CPU Profiler 测量纯 CPU 或时间利用率, 单个线程和线程集的压型信息显示, 可扩展的调用曲线图使得隔离关键代码可视化	■	■	■
线程调试: 所有进程的实时显示, 等待状况监视, 严重堵塞跟踪监视, 分析和预测死锁状况		■	■
代码覆盖: 实时类覆盖, method 覆盖及批模式支持		■	■
请求分析器, 描述你的 J2EE 应用代码在以下组件中的性能表现: JDBC, JSP, JNDI, 企业版 JavaBeans 和 JMS 容器。			■
UML 建模			
LiveSource for Java 进行 UML 建模, 完全双向编码和图编辑, 完全文档生成。	■	■	■
Use Case diagrams, Sequence diagrams, Activity diagrams, State Machine diagrams, Web Services diagrams		■	■
Class diagrams	■	■	■
Component diagrams, Deployment diagrams, Composite Structure diagrams, Communication diagrams			■

系统需求

- JBuilder 企业版和专业版内存配置最低 1GB (建议 1.5GB)
- JBuilder 开发者版内存配置最低 512MB (建议 768MB)
- 最低硬盘空间 700MB—1.2GB (依据版本, 及在安装过程中所需的额外空间)
- JBuilder 企业版需要 Intel Pentium4/2.4MHZ 处理器或更高
- Microsoft Windows, Windows XP
- DVD-ROM 光驱
- 高分辨率的显示器 (1024 × 768 或更高 256 色)

关于BORLAND

Borland 是软件交付最优化 (SDO) 平台独立解决方案的全球领导者, SDO 是将软件开发转换为可管理业务的过程, 用于对软件业务价值最大化所需要的人员, 过程以及技术进行整合。



www.borland.com

Borland 软件公司版权所有, 拥有所有解释权。所有 Borland 其他品牌和产品名称都是 Borland 软件公司在美国及其他国家服务商标, 商标为注册商标。Microsoft, Windows, Visual Studio 和其它产品名称是微软公司在美国及其他国家商标或注册商标, 所有其他商标均属于他们各自的所有者。
中国北京朝阳区朝外大街 18 号丰联广场 B 座写字楼 613 室 电话: 8610-65883766 传真: 8610-65883788